

4月14日(火)13:00~15:00

# 介護生産性向上基礎研修

5月14日(木)午後、5月15日(金)午前、午後 (全て同じ内容)

# 課題の見える化研修

上記、2つの研修の受講（後日オンデマンド視聴を含む）は、今後募集を行う  
伴走支援事業・モデル事業への参画（※裏面に詳細あり）、および  
（仮称）石川県介護テクノロジー定着支援事業費補助金の申請要件となる予定です。

## 介護生産性向上基礎研修

介護現場における生産性向上の基本的な  
考え方・進め方について解説します。

### 研修内容

1. センターの概要紹介
2. <講義>介護現場における生産性向上とは
3. 伴走支援・モデル事業、補助金に関する説明 他  
※研修後、常設展示場の見学・機器体験が可能です  
(対面参加者のみ)

### 申込先



▲申込先

### 開催日時

2026年4月14日(火)13:00~15:00

### 会場

石川県リハビリテーションセンター  
または、オンライン参加

### 対面定員

80名

### 対象

石川県内の介護事業者

### 申込締切

4月9日(木)17:00

## 課題の見える化研修

実際に皆様に手を動かしていただきながら、事業所の困り  
ごとや課題の見える化をワークショップ形式で行います。

### 開催日時

日程① 2026年5月14日(木)13:00~16:00  
日程② 2026年5月15日(金)09:00~12:00  
日程③ 2026年5月15日(金)13:00~16:00

### 会場

石川県リハビリテーションセンター (対面形式のみ)

### 対面定員

各回30名

### 対象

石川県内の介護事業者

### 申込締切

5月8日(金)17:00

### 申込先



▲日程① 申込先



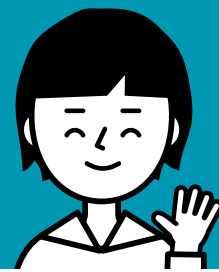
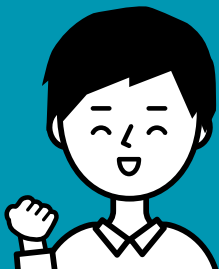
▲日程② 申込先



▲日程③ 申込先

※お申込みは先着順です。希望日程のURLまたはQRコードから申請ください。

※定員に達した場合は、画面に「締切」と表示されます。表示された際は、別日程でお申込みください。



# 支援内容

## 伴走支援

センターによる事業所への現地訪問（2回程度の想定）や  
オンライン面談等により、機器の活用や業務改善等、  
幅広い取組について支援を行います。

受講必須

4/14 ①介護生産性向上基礎研修

受講必須

5/14 pm or 5/15 ②課題の見える化研修

## 公募・選考

支援①

8/4 実行計画の策定研修

支援②

12/1 改善活動の振り返り研修

支援①

支援②

支援③

2/9 成果報告会の準備研修

3/9 成果報告会

### 活用可能な補助金（予定）

介護テクノロジーを導入する場合、「石川県介護テクノロジー一定着支援事業」の補助金を活用いただける予定です。詳細は後日HP等でご案内いたします。

採択数：最大15事業所

### 活用可能な補助金（予定）

介護テクノロジーを導入する場合、「石川県地域における介護現場の生産性向上普及推進事業」の補助金を活用いただける予定です。詳細は後日HP等でご案内いたします。

採択数：最大3モデル



事業の申込方法や支援内容の詳細については、「(仮称) 令和8年度石川県介護現場の生産性向上に関する伴走支援・モデル事業所育成事業 募集要項等」をご確認ください（募集要項等は、後日HP等にて公表予定です）

いしかわ介護業務改善相談支援センター

〒920-0353 石川県金沢市赤土町ニ13-1 石川県リハビリテーションセンター（済生会金沢病院横）内

MAIL. [iprctech@pref.ishikawa.lg.jp](mailto:iprctech@pref.ishikawa.lg.jp)

TEL.076-266-2860

※相談対応時間9:00~17:00（土日祝を除く）

いしかわ介護業務改善相談支援センター

